

Per Professionisti

MED⁹EL

SAMBA 2

L'ascolto a portata di tutti.



hearLIFE

SAMBA 2

L'ascolto a portata di tutti.

Ascolta ovunque
Regola automaticamente le impostazioni per un ascolto ottimale in qualsiasi situazione.

Elegante e raffinato
Dal basso profilo ma in vetta al mercato, SAMBA 2 si nasconde comodamente tra i capelli.



Straordinariamente semplice
Grazie al suo design intuitivo, cambiare le batterie e le cover di SAMBA 2 è facile e veloce.

Comfort per tutto il giorno
Rimane in posizione tutto il giorno con una minima pressione sulla pelle.



Pronto per l'acqua
Che piova o ci sia il sole, l'impermeabile SAMBA 2 è progettato per tutti gli ambienti. La cover opzionale WaterWear fornisce una protezione completa dall'acqua per nuotare e praticare tutti gli sport acquatici

Praticità quotidiana

SAMBA 2 per VIBRANT SOUNDBRIDGE e SAMBA 2 BB per BONEBRIDGE sono audio processori all-in-one per l'orecchio medio e i portatori di impianti a conduzione ossea. Grazie al design leggero, alle clip di aggancio a scatto e alle batterie veloci da sostituire, la gestione quotidiana sarà semplice e intuitiva. SAMBA 2 è così comodo da indossare e facile da maneggiare che i pazienti potrebbero persino dimenticarsi di averlo.



Ascoltare con comodità
Con una minima pressione sulla pelle, SAMBA 2 resta in posizione senza dover rinunciare alla comodità.



Batteria a lunga durata
Con una vita utile della batteria di circa 8-10 giorni, SAMBA 2 fornisce energia a lungo.



Design discreto
SAMBA 2 è particolarmente leggero e facile da nascondere grazie al profilo più basso esistente sul mercato.



Design a prova di schizzi e umidità
Grazie a un indice di protezione IP 54, SAMBA 2 ha una resistenza tale da tollerare gli schizzi d'acqua, il sudore e la polvere di tutti i giorni.



Streaming semplificato
SAMBA 2 GO connette SAMBA 2 a telefoni e altri dispositivi per lo streaming wireless e per effettuare chiamate senza l'utilizzo delle mani.



Esprimi te stesso con le cover di design
Con un semplice clac, è possibile agganciare una delle numerose cover intercambiabili per dare in pochi secondi un tocco personale a SAMBA 2.



La vita può essere complicata,
ma non è detto che lo debba
essere anche l'ascolto.

Ascolto senza sforzi

Con SAMBA 2 non c'è bisogno di cambiare programma. L'innovativa tecnologia del suono di SAMBA 2 apprende automaticamente come offrire la miglior esperienza acustica grazie a sei diverse ambientazioni d'ascolto: Silenzio, parlato in contesto silenzioso, rumore, parlato in contesto rumoroso, musica e auto.

Apprendimento intelligente

L'Intelligent Sound Adapter 2.0 apprende le impostazioni di ascolto individuali per ciascuna delle sei ambientazioni di SAMBA 2. Il risultato? Un'esperienza d'ascolto più personalizzata in ogni situazione.

Riduzione del rumore migliorata

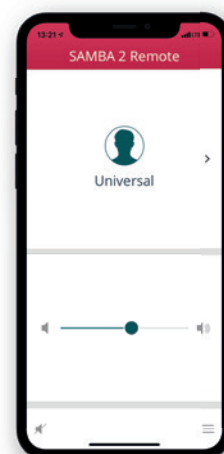
Oltre a ridurre i fastidiosi rumori quotidiani, SAMBA 2 filtra anche i dialoghi di sottofondo. Interviene così rapidamente da riuscire a escludere persino i rumori tra le singole parole.

Speech Tracking

SAMBA 2 rileva automaticamente quando ci si trova in auto e attiva lo Speech Tracking, che orienta i microfoni verso la voce, indipendentemente dalla direzione da cui provenga. Concentrarsi sulla guida durante una conversazione non è mai stato così comodo.

Adattamento automatico

I microfoni di SAMBA 2 si adattano perfettamente a qualsiasi ambiente, silenzioso o rumoroso che sia. Non c'è bisogno di passare da un programma all'altro: SAMBA 2 fa tutto da sé.



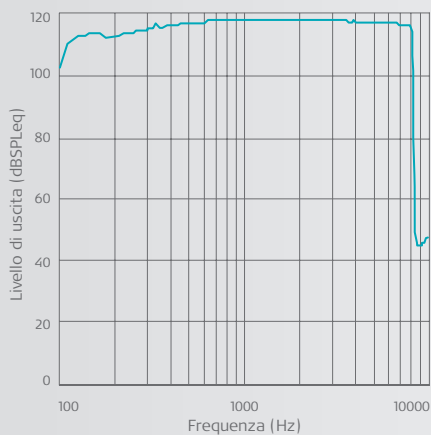
SAMBA 2 Remote

Grazie all'app opzionale SAMBA 2 Remote, non si avrà più bisogno di avere un telecomando. In questo modo sarà possibile gestire le impostazioni predefinite di SAMBA 2 direttamente dallo smartphone. L'app consente anche di mostrare il livello di batteria dell'audio processore per dare ancor meno preoccupazioni.

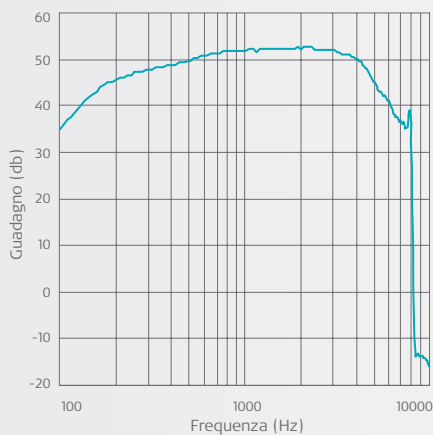
Curve della risposta di frequenza

SAMBA 2 Hi

Curva di risposta in frequenza OSPL90

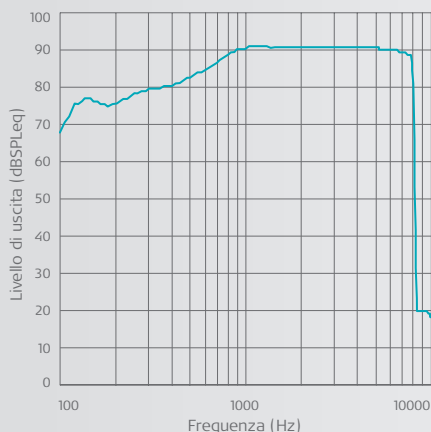


Curva di risposta in uscita massima

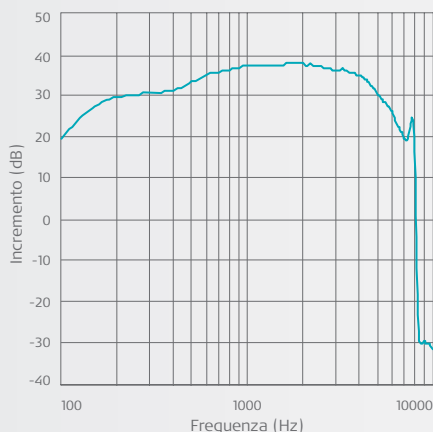


SAMBA 2 Lo

Curva della risposta di frequenza OSPL90

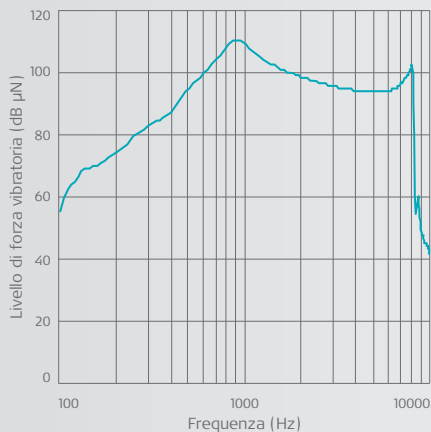


Curva di risposta in pieno incremento

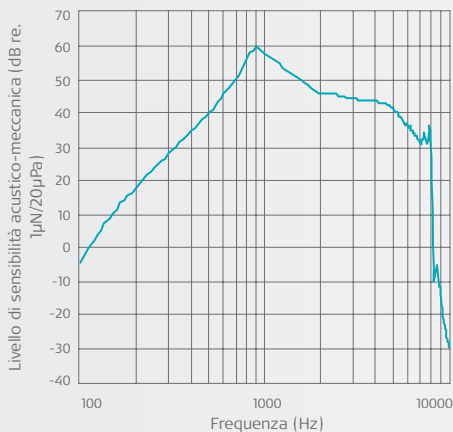


SAMBA 2 BB

Curva della risposta in frequenza OVFL

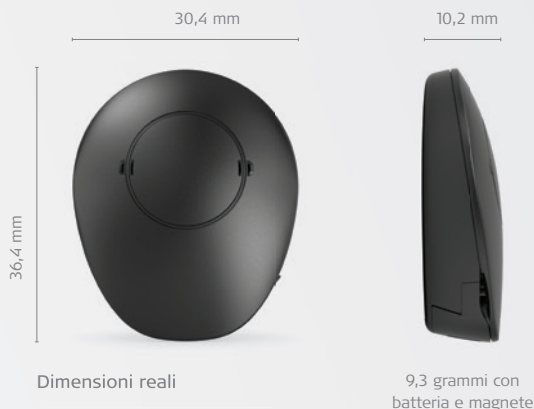


Risposta in frequenza al livello massimo di sensibilità acustico-meccanica



Dati tecnici

Audio processore a unità singola SAMBA 2



Opzioni colori SAMBA 2

7 cover nei colori di capelli base



10 cover di design



Audio Processore SAMBA 2

Dimensioni

- Forma arrotondata
- Lunghezza: 36,4 mm (1 7/16 in) (vano batterie chiuso)
- Larghezza: 30,4 mm (1 3/16 in)
- Altezza: 10,2 mm (13/32 in) (punto più alto)
- Peso, inclusi batteria e magnete (forza 1): 9,3 g

Materiale a contatto con i tessuti

- Copoliestere Eastman Tritan MX731

Alimentazione

- Una batteria a bottone zinco-aria formato 675 non ricaricabile da 1,4 V (Numero identificativo CEI: PR44)

Tempo di utilizzo

- SAMBA 2 Lo: fino a 210 ore
- SAMBA 2 Hi: fino a 151 ore
- SAMBA 2 BB: fino a 133 ore

Intervallo di frequenze audio

- Da 250 Hz a 8 kHz

Elaborazione del segnale

- Equalizzatore digitale a 18 bande
- 18 canali di compressione indipendenti (doppi o sillabici)
- Intelligent Sound Adapter 2.0 con classificatore
- Ottimizzazione delle conversazioni direzionali
- Gestione del parlato e del rumore
- Attenuazione dei suoni improvvisi
- Riduzione del rumore del vento
- Riduzione del feedback

Caratteristiche microfono

- Doppi microfoni
- Suono ambientale
- Microfoni direzionali adattivi
- Speech Tracking
- Microfoni omnidirezionali

Controllo

- Il sistema si spegne aprendo il vano batterie di circa 5 mm

Informazioni generali

- 6 diverse forze del magnete
- Forza di trattenuta dell'audio processore (con magnete a forza 3): 0,083 N
- 64 livelli di volume
- Realizzato in Austria

Compatibilità

- Compatibile con tutte le generazioni di impianto VIBRANT SOUNDBRIDGE e BONEBRIDGE
- Cavo programmazione con pila 675
- Software SYMFIT 8.0

Livelli di protezione di ingresso

- IP54
- IP68 con WaterWear per SAMBA

Condizioni d'esercizio:

- Temperatura: da +5 °C (+41 °F) a +40 °C (104 °F)
- Umidità relativa: da 15% a 90%
- Pressione atmosferica: da 70 a 106 kPa

Condizioni di trasporto e conservazione quando non in uso

- Temperatura: da -25 °C (-13 °F) a +60 °C (+140 °F)
- Umidità relativa: da 10% a 90% max.
- Pressione atmosferica: da 70 a 106 kPa

Parti rimovibili

- Cover (incluse membrane di protezione del microfono)
- Batteria (non inclusa alla consegna)
- Clip di aggancio
- Magnete (da maneggiare solo da parte di professionisti)

Accessori opzionali

- SAMBA 2 GO (dispositivo streaming)
- SAMBA 2 Remote (app per l'utilizzo da remoto)

Vita utile prevista

- La vita utile prevista di SAMBA 2 (incl. tutti gli accessori) è di 5 anni, come stabilito dalla IEC 60601-1.

Tecnologia wireless

- Connessione tra audio processore e impianto
 - Tipo: NFMI (induzione magnetica a corto raggio)
 - Frequenza: 120 kHz
 - Tipo di modulazione: Voce AM
 - Portata wireless: 10 mm (3/8 in)
- Connessione tra audio processore e SAMBA 2 GO (dispositivo streaming)
 - Tipo: NFMI (induzione magnetica a corto raggio)
 - Frequenza: 3,28 MHz
 - Tipo di modulazione: DPM (modulazione digitale di fase)
 - Portata wireless: 0,3 m (1 3/16 in)

